

S y m t r a x

---

Guía de utilización

# DataQ400

Pilotee sus ediciones en Word o Excel a partir de su AS/400

## Contenido

<b>1. QUÉ ES DATAQ400?</b> .....	<b>3</b>
<b>2. ¿PORQUÉ DATAQ400?</b> .....	<b>3</b>
<b>3. ANTES DE LANZAR LA DEMO</b> .....	<b>4</b>
3.1 CREE SU DATAQ .....	4
3.2 ENLACE SU DATAQ AL TERMINAL CON EL CUAL TRABAJA .....	4
3.3 PARA ENLAZAR SU DATAQ A SU TERMINAL .....	5
3.4 PARA LANZAR EL EJEMPLO DE DEMO.....	5
<b>4. "LIBROS" .....</b>	<b>6</b>
<b>5. SOPORTE TÉCNICO:</b> .....	<b>7</b>

## 1. Qué es DataQ400?

**DataQ400 es una solución Cliente/Servidor entre AS/400 y PC, cuyo objetivo es hacer comunicar el AS/400 con aplicaciones Windows.**

A partir del AS/400 los datos provenientes de bases pueden ser enviados hacia aplicaciones micro (Word, Excel, Word pro...). Gracias a este software su AS/400 se convierte en un servidor activo, piloto de sus PC.

Con DataQ400 podrá crear los fondos de página de sus documentos como facturas, órdenes de pedido, cartas... Todo esto de una manera simple, sencilla, desde su PC. El AS/400 se encarga solamente de enviar los datos.

## 2. ¿Porqué DataQ400?

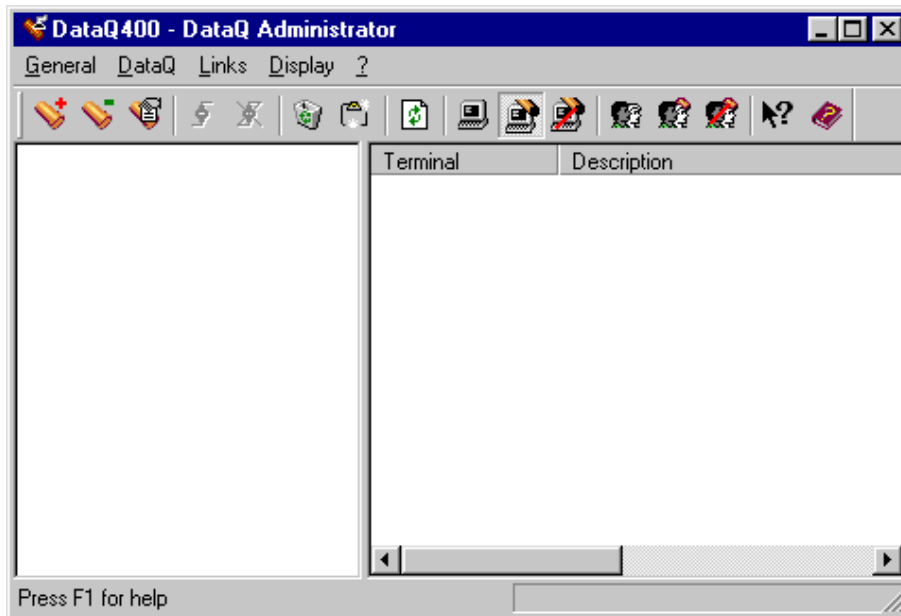
DataQ400 le permite ahorrar dinero reemplazando los costosos preimpresos o fondos de página del AS/400. Además, los recursos del AS/400 resultan favorecidos también descartando los programas de impresión de éste, ganando tiempo...


## 3. Antes de lanzar la demo

### 3.1 Cree su DataQ

Para esto, siga los pasos siguientes. Vaya a: Menú **Inicio** ▶ **Programas** ▶ **Symtrax** ▶ **DataQ400** ▶ **DataQ Manager**.

La ventana de abajo aparece:



Haga clic sobre el icono  y rellene los campos en la caja de diálogo que aparece. Su DataQ tiene ahora un nombre y aparece en la lista en la parte derecha de la ventana.

### 3.2 Enlace su DataQ al terminal con el cual trabaja

Mire en su Emulador el nombre de la pantalla. Este será el terminal desde el cual se lanzarán los comandos.

Si no está seguro del nombre puede verificarlo lanzando una sesión terminal. El nombre aparece a la derecha en la parte superior:

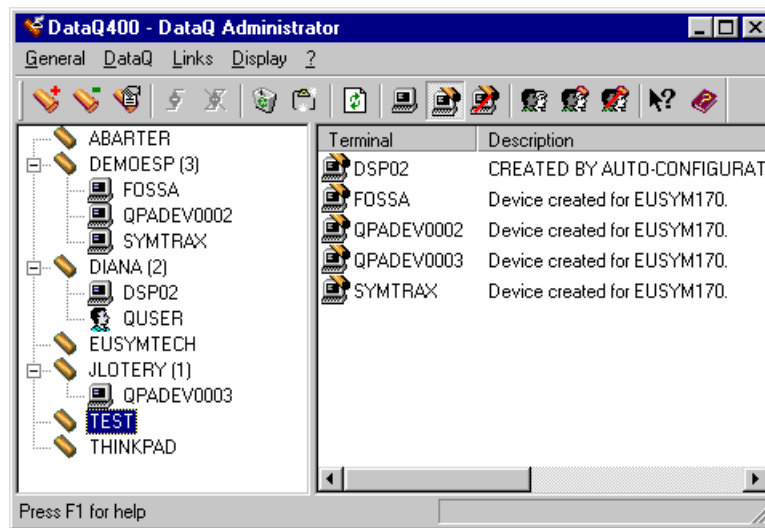
```

Sign On
System . . . . . : EUSYM170
Subsystem . . . . . : QINTER
Display . . . . . : QPADEV0003


User . . . . . : _____
Password . . . . . : _____
Program/procedure . . . . . : _____
Menu . . . . . : _____
Current library . . . . . : _____

```

Cuando varias DataQ y varios terminales son listados, el Gestor de DataQ aparece así:



### 3.3 Para enlazar su DataQ a su terminal


- 1) Haga clic sobre la DataQ que acaba de crear en la parte izquierda de la ventana.
- 2) Luego haga clic sobre el nombre del terminal que utiliza, en la parte derecha de la ventana.
- 3) Enlace la DataQ y el terminal haciendo clic sobre el icono .

¡Ya está!

### 3.4 Para lanzar el ejemplo de demo

Vaya al menú:

**Inicio ▶ Programas ▶ Symtrax ▶ DataQ400 ▶ DataQ400**

El «motor» de DataQ400 ha sido lanzado y corre en tela de fondo. El icono  aparece en la barra de estado. Ahora su PC está listo para recibir datos que llegan a la DataQ.

Lance ahora una sesión terminal. En la línea de comando escriba: **CHGCURLIB LIBROS**. Luego entra: **CALL LIBROS**

La pantalla siguiente aparece:

```

Symtrax - DataQ400 software, Demonstration example
:
: 2=Change 4=Delete 5=Display 6=Letter 8=Offer
: 9=Order
:
: Company Customer name First name
: --- LIBRARIANS UNITED Parker John
: --- SMITHS BOOKS LTD Fitz Kathy
: --- DELTON'S Chung Ann
: --- WALDON BOOKS Garfinkel Arthur
: --- JOHN'S BOOKSHOP LTD Cunningham Erick
: --- BEETLE BOOKS Albert John
: --- INTERSTATE LIB INC. John Chris
: --- INTERNATIONAL BOOKS Archer John
: --- BOOKS AND LOOKS Morrison Linda
: --- LIBRARY LOVERS Smith Michael
: --- EX LIBRIS BOOKS Andrew Tina
:
: F3=Exit F6=Create F7=List of books F9=Mailing
: examples delivered with DataQ400 software license

```

## 4. "Libros"

**"Libros" es una aplicación concebida especialmente para mostrar las principales funcionalidades de DataQ400.**

Contiene varias listas de bibliotecas fictivas con los contactos respectivos, títulos de libros que quedan en stock, las ofertas actuales...

Para evaluar una de las funciones de la demo vaya a una de las bibliotecas, "LIBRARIANS UNITED" por ejemplo y escoja una de las opciones: 6 para editar una carta, F9 para editar un correo...

Después recibirá automáticamente los datos en su PC. En efecto, DataQ400 se encarga de recuperarlos y de transmitirlos a la aplicación que ha sido previamente definida en un escenario de demostración. En nuestro caso se trata de Excel o de Word.

Esta es la lista de opciones que hay en el programa de demostración «Libros»:

### 6 – (Carta)

Crea una carta para cada contacto especificado en Word. Una parte de la carta es protegida para evitar toda modificación. DataQ400 le invitará a guardar su documento así creado.

### 7 – (Contrato) Desactivado

### 8 – (Ofertas)

Crea una carta Word dirigida a un interlocutor dado anunciándole la lista de libros en promoción.

### 9 – (Pedido)

Para escoger ciertos libros por pedir.

Una vez el pedido definido teclee F8 para generar la factura automáticamente.

**Nota:** DataQ400 le permite crear una jerarquía "inteligente ": Cualquiera que sea el orden en el cual los libros han sido escogidos, éstos son siempre agrupados por género.

Para tratamientos de masa no hay ningún riesgo de que se "cuelgue " la aplicación pues sólo un documento es generado, lo único que cambia son los datos.

Así, el flujo de datos es función de la impresora y no de la aplicación utilizada.

### F7 – (Lista de libros)

Crea un documento en Excel de la lista de los stock existentes en bodega.

### F9 – (Correo)

Crea un documento Word preparado para hacer un mailing a sus clientes.

Si el correo es interrumpido durante el tratamiento un mensaje de error es subido al AS/400 proponiéndole retomar el proceso en el lugar donde se produjo el error.

En este ejemplo hemos escogido hacer aparecer una frase contextual que cambia en función del déficit autorizado al cliente.

Pero, de una manera más general, notará la posibilidad de insertar bloques de frases en el documento en función de cierta cantidad de criterios definidos anteriormente a nivel de DataQ400. Como para las facturas, el flujo es función de su impresora.

**Nota:** DataQ400 le permite tratar grandes volúmenes de datos razón por la cual muchos de nuestros clientes nos han escogido.

Si desea tener más información puede contactar nuestro servicio comercial.

Esta versión de evaluación sólo es una demostración de DataQ400 y no la herramienta en sí.

Si le interesa conocer los aspectos puramente técnicos del producto, contacte nuestra Hot-Line.

## 5. Soporte técnico:

Si necesita soporte técnico con respecto a alguno de nuestros productos contacte la oficina más cercana de Symtrax.

### America & Asia

#### Symtrax Corporation

Sales: (310) 216-9536  
Tech Support:(310) 216-9536  
Fax: (310) 216-9407

Sales email:  
[sales@symtrax.com](mailto:sales@symtrax.com)  
Tech support email:  
USA: [support@symtrax.com](mailto:support@symtrax.com)  
Latin: [soporte@symtrax.com](mailto:soporte@symtrax.com)

### France & Scandinavia

#### Symtrax Europe

Sales Tel (French):  
+33 1 43 91 10 00  
Sales Tel (English):  
+33 1 43 91 10 03  
Tech Support (French):  
+33 4 66 04 54 04  
Tech Support (English):  
+33 4 66 04 54 05  
Fax: +33 1 43 91 10 09

Sales email:  
[sales@eu-symtrax.com](mailto:sales@eu-symtrax.com)  
Tech support email:  
[support@eu-symtrax.com](mailto:support@eu-symtrax.com)

### Germany, Austria & Switzerland

#### Symtrax Europe

Tel: (D) 0800 183 38 38  
(A) 0800 29 12 12  
(CH) 0800 83 00 53  
Fax: (D) 0800 183 38 33  
(A) 0800 29 12 13  
(CH) 0800 83 00 54

Sales email:  
[verkauf@eu-symtrax.com](mailto:verkauf@eu-symtrax.com)  
Tech support email:  
[hotline@eu-symtrax.com](mailto:hotline@eu-symtrax.com)

### Holland & Belgium

#### Symtrax Benelux

Sales Tel (French)  
+33 4 66 04 54 22  
Sales Tel (English)  
+33 4 66 04 54 05  
Tech Support (French)  
+33 4 66 04 54 04  
Tech Support (English)  
+33 4 66 04 54 05

Sales email:  
[sales\\_uk@eu-symtrax.com](mailto:sales_uk@eu-symtrax.com)  
Tech support email:  
[support\\_uk@eu-symtrax.com](mailto:support_uk@eu-symtrax.com)

### Italy

#### Symtrax Italy

Tel: 800.78.14.30  
Fax: 800.79.14.29

Sales email:  
[serv.commerciale@eu-symtrax.com](mailto:serv.commerciale@eu-symtrax.com)  
Tech support email:  
[supporto.tecnico@eu-symtrax.com](mailto:supporto.tecnico@eu-symtrax.com)

### Spain

#### Symtrax Spain

Tel: 900 97 33 97  
Fax: 900 99 33 99

Sales email:  
[ventas@eu-symtrax.com](mailto:ventas@eu-symtrax.com)  
Tech support email:  
[soporte@eu-symtrax.com](mailto:soporte@eu-symtrax.com)

### United Kingdom

#### Symtrax UK

Tel: 0800 82 82 92  
Fax: 0800 82 82 83

Sales email:  
[sales\\_uk@eu-symtrax.com](mailto:sales_uk@eu-symtrax.com)  
Tech support email:  
[support\\_uk@eu-symtrax.com](mailto:support_uk@eu-symtrax.com)